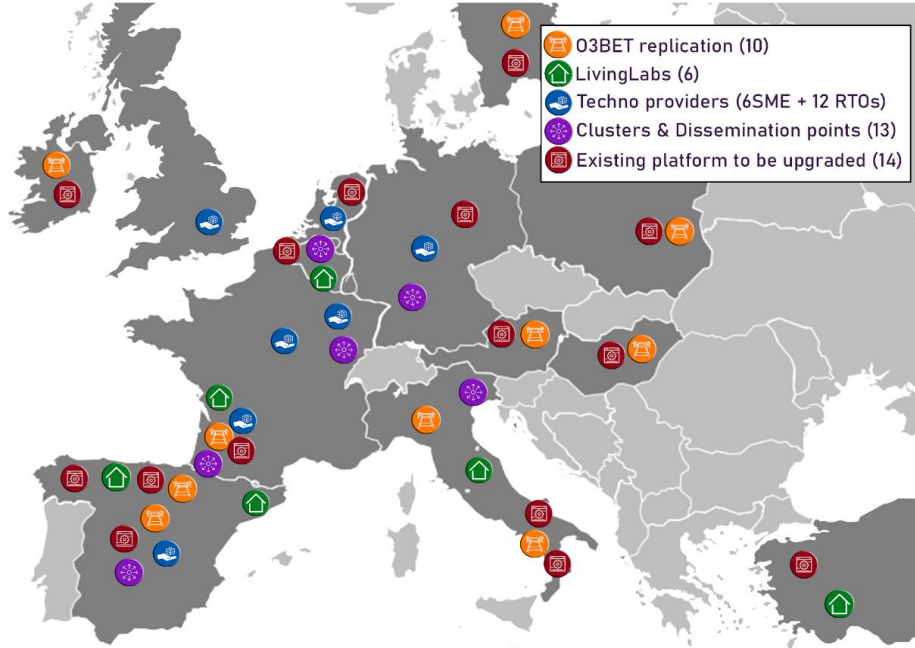


## METABUILDING LABS Ufuk2020 Projesi Lansmanı

### Avrupa İnşaat Sektörü KOBİ'leri için Açık İnovasyon Test Yatağı

Paris İklim Anlaşması'nın (COP21) "neredeyse sıfır enerjili, sıfır emisyonlu binalar" hedefine ulaşma niyetiyle, Ufuk2020 AB tarafından finanse edilen beş yıllık yeni bir inovasyon projesi olan METABUILDING LABS (GA N° 953193), İnşaat sektöründeki Avrupa'daki küçük ve orta ölçekli işletmelere (KOBİ'ler) yenilikçi bina kabuğu çözümleri geliştirmelerine ve test etmelerine olanak tanıyan geniş bir test tesisleri ağına kolay erişim sağlamak için güçlerini birleştiren 13 Avrupa ülkesinden 40 ortağın katılımıyla büyük bir konsorsiyuma sahiptir.



Araştırma ve Teknoloji Kuruluşları, "Living Labs" ve Sosyal Konut komplekslerindeki yapıların gerçek dünya testleri dahil olmak üzere bazı test olanaklarını sunacak. Aşağıdaki ülkeler bu ağ tarafından kapsanacaktır:

- AVUSTURYA · BELÇİKA · FRANSA · ALMANYA ·
- MACARISTAN · İRLANDA · İTALYA · LÜKSEMBURG ·
- POLONYA · İSPANYA · İSVEÇ · TÜRKİYE ·



Basın Bülteni n° 1

Haziran 2021



### İletişim Kişileri :

Proje Koordinatörü :

**Germain Adell**

NOBATEK/INEF4

gadell@nobatek.inef4.com

Proje Yöneticisi :

**Stéphanie Decker**

NOBATEK/INEF4

sdecker@nobatek.inef4.com

İletişim Konağı :

**Alejandro Adell**

BUILT ENVIRONMENT COMMONS

a.adell@be-commons.com



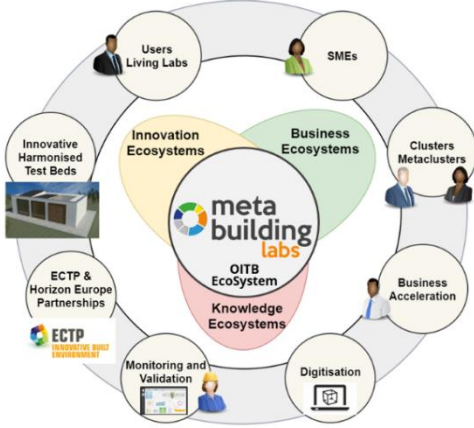
Haberlere kayıt ol :

[www.metabuilding-labs.eu](http://www.metabuilding-labs.eu)

Bizi takip edin :



METABUILDING LABS, KOBİ'lere ve diğer inşaat sektörü oyuncularına ulaşarak, onlara çok değerli olacak ve özel gereksinimlerine uygun daha büyük bir inovasyon destek ekosisteminin parçası olarak Açık İnovasyon Test Yataklarına (AİTY) erişim sunar. AİTY'yi ve hizmetlerini tanımlamaya ve geliştirmeye yardımcı olmak ve kendi fikirlerini "test sürüşü yapmak" için KOBİ'ler de proje konsorsiyumuna dahil edilmiştir. Bir AİTY, giderek artan sayıda KOBİ'yi Avrupa inovasyonuna dahil etmek için yalnızca teknik ve düzenleyici test tesisleri ve hizmetleri yaratmamalı, organize etmemeli ve işletmeye almamalı, aynı



zamanda sağlam ve etkili bir meta kümeleme stratejisi ile birlikte olmalıdır. Meta-kümeleme konseptinin arkasındaki temel hedef, kümeler arasında işbirliği çabayı ve kaynak paylaşımını artırmak ve bu ülkelerdeki 180'e kadar mevcut Avrupa Kümesini birbirine bağlayacak olan 12 Üstküme aracılığıyla tüm Avrupa bölgelerinden 30.000'e kadar KOBİ'ye ulaşılmasına izin vermektir.

METABUILDING LABS projesi, Haziran 2020'de başlayan Ufuk2020 projesi METABUILDING (G.A. No. 873964) ([www.metabuilding-project.eu](http://www.metabuilding-project.eu)) ile bağlantılıdır. METABUILDING projesi, 6 hedef ülkeyi (şimdi kapsanan toplam 13 Avrupa ülkesine genişletilecek) dahil ederek, bu ekosistemin ilk katmanını oluşturdu ve inşaat sektörünün inovasyon ekosistemi için bir Açık İnovasyon Dijital Platformu kurdu. [metabuilding.com](http://metabuilding.com) platformu, genel olarak Avrupa inşaat ekosistemi ve özellikle METABUILDING LABS projesinin bir parçası olarak oluşturulan inovasyon test yatağı hizmetleri için inovasyon desteği ve hizmetleri için sanal ve her yerde hazır bulunan "tek-nokta" görevi görecektir.



Avrupa İnşaat Teknolojisi Platformu'nun (European Construction Technology Platform - ECTP) yol haritası, bu iddialı iki yönlü hedef için stratejik bir destek görevi görmektedir. Ayrıca, ECTP'nin kendisi de dahil olmak üzere 21 ECTP üyesi, METABUILDING LABS girişiminin ortaklarıdır.

METABUILDING LABS PROJESİ tarafından koordine edilmektedir



Proje Ortakları :



## SEKTÖREL, TEKRARLANABİLİRLİK VE ÜRÜNLEŞME HEDEFLERİ

- Geleceğe yönelik, yükseltilebilir, rekabetçi, sürdürülebilir ve kapsayıcı bir Avrupa İnovasyon Ekosistemi ve AİTY ağı oluşturma.
- Malzeme performansına ilişkin test ortamında kanıt sağlayarak firmaları ve yatırımcıları bina-zarf iyileştirmelerine ve yeni teknolojilere yatırım yapmaya teşvik etme.
- Test kriterlerinin standardizasyonu ve basitleştirilmesi yoluyla, AB bina kabuğu ürünlerinin teknik ve çevresel kalitesinin iyileştirilmesine katkıda bulunma.

## SOSYO-EKONOMİK VE ÇEVRESEL HEDEFLER

- KOBİ'ler prototip oluşturmaya, test tesislerine, sertifikasyon hizmetlerine ve altyapılara erişim sağlayarak ürünlerinin/çözümlerinin kalitesini artırma.
- "Living Labs"te, ürün ve çözümlerin kullanıcı tarafından kabul edilebilirliğini ve çevresel ihtiyaçlarını test edilmesi.

### Proje Ortakları :

